

Manuel Installation

[Projecteur LED] [Cuadro]

Modèles [ELDCUAD150] [ELDCUAD240]



Application

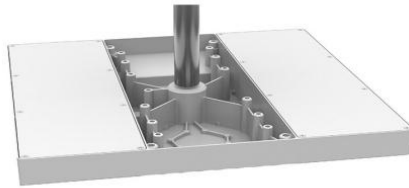


Installation

A. Installation En saillie / ceiling installation



B. Installation Sur conduit / Pipe installation



C. Installation avec bras de fixation / Bracket installation



Instruction de câblage / Instruction of wiring

**Verifiez que vous avez bien couper l'alimentation - Connectez les fils electriques
Allumez le projecteur** Check that you have cut off the power supply - Connect the electric wires - Turn on the projector

Le circuit intérieur avec dispositif d'urgence est déjà connecté

Sortie 4 fils: fil bleu-neutre / fil noir-live / fil marron-interrupteur / fil jaune et vert-terre

La batterie peut être rechargée au moins 500 fois. Afin de bien entretenir la batterie, elle doit être déchargée tous les 3 mois

Inside circuit with emergency device was already connected

4 wire output: Blue-Neutral wire / Black-Live wire / Brown-Switch wire / Yellow&Green-Earth wire

Battery can be recharged at least 500 times. In order to maintain the battery well it must be discharged every 3 months



Veillez lire attentivement le manuel avant l'installation.

Veillez autoriser uniquement une personne qualifiée ou un ingénieur professionnel à installer l'appareil.

Avant l'installation, veuillez vérifier si la plage de tension locale correspond à la tension de fonctionnement de l'appareil.

Si l'appareil est endommagé, il doit être remplacé par le fournisseur, un agent de service ou une personne qualifiée.

Veillez garder l'appareil hors du feu, des chocs électriques.